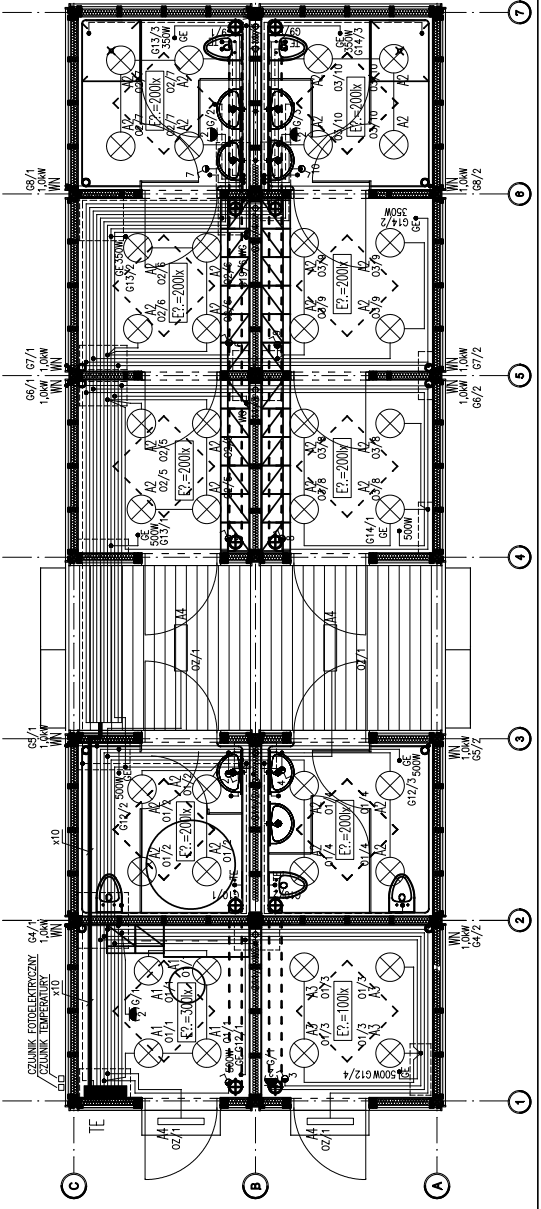



PRZYKŁADOWE OPRAWY OŚWIETLENIOWE:

- A1 – OPRAWA FLUORESCENCyjNA, 2x20W/4x KL. OCHR.1
- A2 – OPRAWA FLUORESCENCyjNA, 2x18W/4x KL. OCHR.2
- A3 – OPRAWA FLUORESCENCyjNA, 2x18W/4x KL. OCHR.3
- A4 – OPRAWA FLUORESCENCyjNA, 1x18W/4x KL. OCHR.1

INSTALACJA POŁĄCZEŃ WYKONAWCZYCH W OŚWIETLENIU BUDYNKOWYM



Zadanie: <b>ORLIK 2012 MODUŁOWY SYSTEM ZAPLECZA BOISK SPORTOWYCH</b>	Generalny projektant/wykonawca projektu: <b>Kulczyński Architekt</b>  ul. Żoliborz 4 m. 2, 00-018 WARSZAWA tel./fax 827 29 18 tel. 629 22 00 www.kulczynski.pl	temat rysunku: <b>WERSJA STANDARD + INSTALACJA ELEKTRYCZNA</b>
Investor: <b>Instytut Sportu</b>	autorzy: <b>mgr inż. Andrzej Dobych Wz-21463, MAZIE528801</b>	branża: <b>INSTALACJE ELEKTROENERGETYCZNE</b>
Generacyjny projektant/wykonawca projektu: <b>Kulczyński Architekt</b>	projektant generacyjny: <b>mgr inż. Andrzej Dobych Wz-21463, MAZIE528801</b>	foz: <b>PROJEKT ARCHITEKTONICZNO-BUDOWLANY</b>
Instalacja: <b>Instalacja elektryczna</b>	data edycji: <b>08.04</b>	skala: <b>1:50</b>